

# 2011 ひなたぼっこ通信

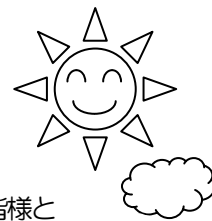
9月号

発行：特定非営利活動法人 ひなたぼっこ

富士見町富士見 11650-1

電話 0266-61-2335 FAX 0266-61-2336

## にぎやかな夏祭りで笑顔に



「暑い夏をふきとばせ!!」をテーマに、ひなたぼっこ夏祭りを行いました。この規模としては初めての行事でしたが、当日はお天気にも恵まれ、およそ200名の皆様と楽しいひとときを過ごす事が出来ました。



盛り沢山の催し物は・・・  
ご利用者さまと職員による「よいてこ」踊り、花笠踊り、ひよっこ踊り。  
懐かしいチンドン屋さん、演歌体凧は皆さんも参加しフラダンスにうっとり。  
そのかたわらでは、流しそうめん、焼きそば、風船釣り、介護相談、野菜即売会なども行われました。



## ご利用者さまの作品です

ひよっこ踊りで使ったお面は、宅幼老所のご利用者さまの作品たちでした。



その後、お面を利用して案山子作りもおこないました。



案山子の「もりそう」

特技はどじょうすくいです。びくからはどじょうが顔を出しています。

皆さんでお喋りをしながら作っている内に続々とアイデアが飛び出し、もりそうはどんどんひょうきんな姿になっていきました。

## ひなたぼっこなんでも介護相談室

- ◆体の調子が悪くていつもの事ができなくなった
- ◆物忘れが多くなった
- ◆ご家族で何らかの事情があり介護を必要としている…等問題を抱えてお困りの時はご相談ください。

介護に関する相談室を毎週開催しています（無料です）。ケアマネジャーや福祉用具専門相談員などの専門家が相談に当たります。

日時：毎週木曜日 午後1：30～3：00

場所：ひなたぼっこ相談室

※個人情報厳守しています。お気軽にお越し下さい。

## 福祉用具レンタルひなたぼっこ

- 在宅ケアベッド
- 床ずれ防止マットレス
- 歩行器、歩行補助器、杖（四点杖など）
- 立ち上がり補助機能付き座椅子
- ベッド、トイレの手すり
- 車いす、車いす補助用具  
負担軽減クッション、車いす用テーブル、背延長、ヘッドレスト、安全ベルトや、スロープなど

☎61-2335（担当：鮎沢） ☺お気軽にご相談下さい